

Umístěte v kotelně na viditelném místě!

Návod k obsluze

Hořáky na spalování lehkého topného oleje (LTO) s rozprašováním konstrukční řady BRE 1 a RE 1

Obecně

Při každé práci na hořáku a na regulátoru je zapotřebí vypnout síťové napájení. Provádění oprav na konstrukčních dílech s bezpečnostně technickými funkcemi je nepřipustné.

Kotelna se musí udržovat čistá a uzamčená.

Průřezy pro větrání a odvzdušňování se nesmí zmenšovat.

V kotelně musí být udržována dostatečná zásoba funkčních hasicích zařízení, např. hasicí přístroj podle normy DIN 14 406.

Zařízení musí být nejméně jednou za rok zkontrolováno pověřeným zástupcem topenářské firmy, popř. jiné odborné firmy.

- Doporučujeme uzavření smlouvy o provádění údržby.

V případech nebezpečí se musí přerušit přívod el. proudu a LTO.

- Přepněte nouzový vypínač před kotelnou do polohy „AUS“ VYP. a zavřete ventily LTO na nádrži a na olejovém filtru.

Palivo

Používat se smí pouze minerální lehký topný olej EL podle DIN 51 603, část 1

- **Používání aditiv ke zlepšení spalování (aditiva do lehkých topných olejů) se nedoporučuje. Jejich použití pro tento hořák nepřináší žádné zlepšení výsledků spalování.**

Uvádění do provozu

Před uvedením do provozu je zapotřebí pročíst „Návod k obsluze pro elektronickou regulaci okruhu kotle a topného okruhu“ k regulátoru. Teprve potom byste měli zapnout hlavní spínač a uvést zařízení do provozu.

Pozor!

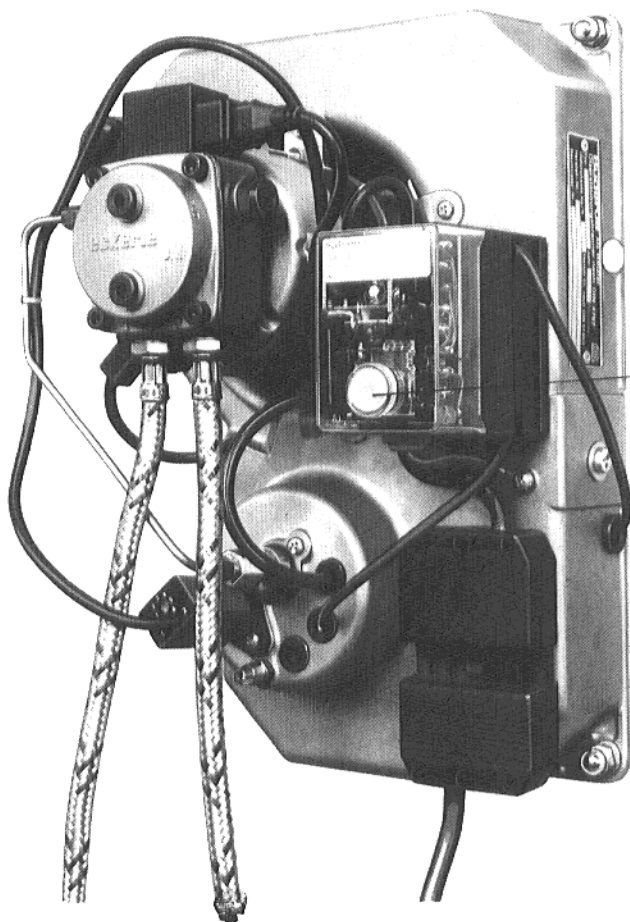
U hořáku s předehříváním LTO se topný olej před tryskou nejprve předehřívá. Tato operace může trvat 1 až 2 minuty. Teprve potom se hořák uvede do provozu.

Odstavení z provozu

Spínač provozu „EIN/AUS“ ZAP/VYP do polohy „AUS“ VYP.

Odstraňování poruch

1. Pokud se hořák vypnul v důsledku poruchy, rozsvítí se světlo signalizující poruchu. Po uplynutí čekací doby 1 - 2 minut je možné zmáčknutím tlačítka pro odblokování na „automatu“ na spalování LTO znovu spustit chod hořáku. Když hořák opět přepne na poruchu, je třeba zkontrolovat stav oleje v nádrži.
2. Když se hořák nerozbehne a světlo signalizující poruchu se nerozsvítí: Zkontrolujte, zda je v pořádku síťové napájení, nebo zda je správně nastavena regulace Ecomatic.
3. Po provedení shora uvedených kontrol zopakujte postup uvedení do provozu. Když hořák opět přepne na poruchu:
 - Zavolejte servis.



Tlačítko pro odblokování