

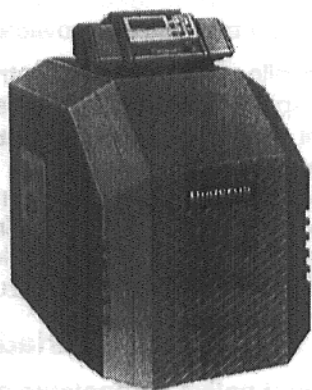
Návod na obsluhu

G115

Špeciálny vykurovací kotol s olejovým/plynovým
pretlakovým spaľovaním

G115 U

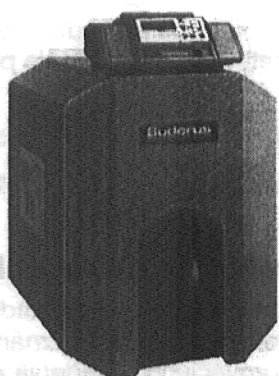
Špeciálny vykurovací kotol s integrovaným horákom



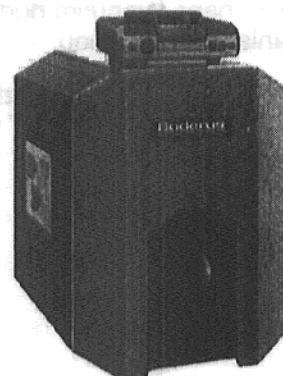
G115 U s HS 4201



G115 U s HS 2102



G115 s HS 4201



G115 s HS 2102

Starostlivo uschovávať!

Vážená zákazníčka, vážení zákazníci,

špeciálne liatinové vykurovacie kotly Buderus G115 a G115 U sú konštruované a vyhotovené podľa najnovších technologických poznatkov a bezpečnostno technických noriem, pričom bol kladený mimoriadny dôraz na ich ľahkú a zrozumiteľnú obsluhu.

Pre optimálne, hospodárne a ekologické užívanie zariadenia doporučujeme dodržiavať bezpečnostné pokyny a návod na obsluhu.



Bezpečnostné pokyny

Pri zápachu plynu:

- 1. Žiadny otvorený oheň!
Nefajčiť!**
- 2. Zamedziť vzniku iskier!
Nepoužívať žiadne elektrické vypínače, ani telefón, ani zástrčky, ani zvonec!**
- 3. Uzavrieť hlavný uzáver prívodu plynu!**
- 4. Otvoriť okno a dvere!**
- 5. Varovať obyvateľov domu a opustiť budovu!**
- 6. Mimo budovy telefonicky upovedomiť zásobovací plynárenský podnik alebo odbornú firmu pre vykurovacie zariadenia!**

V iných nebezpečných situáciách okamžite uzavrieť hlavný uzáver prívodu paliva, zariadenie uviesť do bezprúdového stavu, napr. vypnutím núdzového vypínača vykurovania pred kotolňou.

Ak sa ako palivo používa olej, je prevádzkovateľ povinný pri zistení unikania oleja nechať netesnosti okamžite odstrániť odborníkom!

Miestnosť inštalovania/kotolňa

Otvory pre prívod a odvod vzduchu sa nesmú zmenšiť alebo zatvoriť.

Zápalné materiály alebo tekutiny sa nesmú skladovať alebo používať v blízkosti vykurovacieho kotla.

Aby sa zabránilo poškodeniu kotla, treba zamedziť znečisteniu spaľovacieho vzduchu halogénovými uhľovodíkmi (ktoré sa nachádzajú napr. v sprejoch, riedidlách a čistiacich prostriedkoch, farbách, lepidlách) a takisto zamedziť silnej prašnosti.

Miestnosť s inštalovaným vykurovacím kotlom musí byť dobre vetraná a zabezpečená tak, aby v nej teplota nikdy neklesla pod bod mrazu.

Práce na vykurovacom zariadení

Montáž, prípoj paliva a pripojenie odvodu plyných spalín, prvé uvedenie do prevádzky, napojenie na el. sieť, ako aj údržbu a udržiavanie v prevádzkyschopnom stave, smie prevádzkať len odborná firma. Práce na prvkoch s prítokom plynu smie prevádzkať len koncesovaná odborná firma.

Čistenie a údržbu treba prevádzkať raz do roka! Pritom treba preskúšať, či celé zariadenie pracuje bezchybne.

Zistené závady sa musia obratom odstrániť.

Odporúčame uzavretie zmluvy o údržbe s odbornou firmou.

Oboznámenie s funkciou a obsluhou

Firma prevádzajúca inštaláciu zariadenia musí prevádzkovateľa zariadenia oboznámiť s funkciou a obsluhou vykurovacieho zariadenia a musí mu odovzdať technické podklady.

G115 a G115 U s regulačným prístrojom HS 4201/2102

Uvedenie do prevádzky

Skontrolovať hladinu vody v zariadení

- Pri otvorených zariadeniach sa ručička manometra musí zhodovať s červenou značkou.
- Pri uzavretých zariadeniach musí ručička manometra stáť vnútri zeleného značenia.
- V prípade potreby doplniť vodu a celé zariadenie odvzdušniť.

Pri strate vody počas prevádzky vodu len pomaly dopĺňať a celé zariadenie odvzdušniť. Pri častejšom výskyte strát vody zistiť ich príčinu a závalu nechať okamžite odstrániť.

Uvedenie horáka do prevádzky

- Prepínač Prevádzka (Obr. 1) nastaviť do polohy I (ZAP).
- ✓ Otvoriť kohút prívodu paliva.
- Len pri regulačnom systéme 4000: Ľavú zátku regulačného prístroja (Obr. 1) vyklopiť nadol.
- Regulátor teploty kotlovej vody (Obr. 1) nastaviť na "AUT".
- Len pri regulačnom systéme 4000: Ľavú zátku na regulačnom prístroji zaklopiť naspäť (Obr. 1).

Pre reguláciu kotla a vykurovacieho okruhu viď osobitný návod na obsluhu.

Porucha horáka:

- Porucha sa zobrazí na displeji regulačného prístroja (Obr. 3). Okrem toho svieti signálne svetlo na tlačidle negovania poruchy automatu spaľovania, tlačidlo negovania poruchy stlačiť.
- Pri kotloch Unit odstrániť poistné skrutky a zložiť kryt horáka (Obr. 2).
- Ak horák nenaskočí ani po niekoľkonásobnom stlačení tlačidla negovania poruchy, musí poruchu odstrániť koncesovaná odborná firma.

Palivá

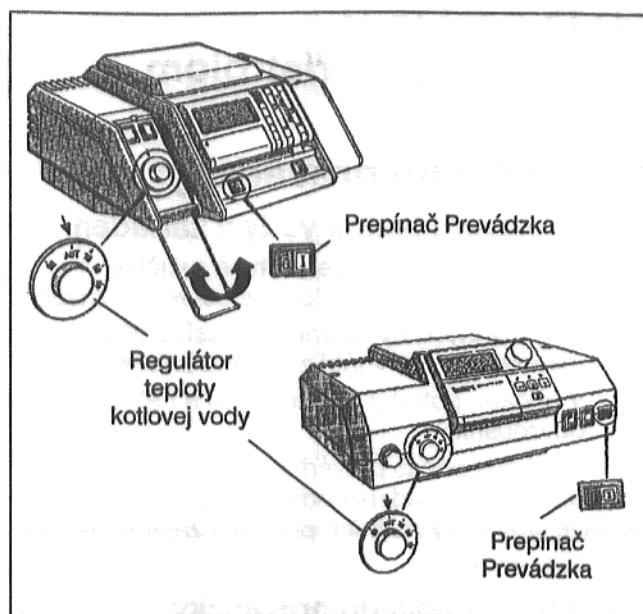
G115: zemný plyn, skvapalnený plyn, sviatplyn, vykurovací olej.

G115 U: vykurovací olej.

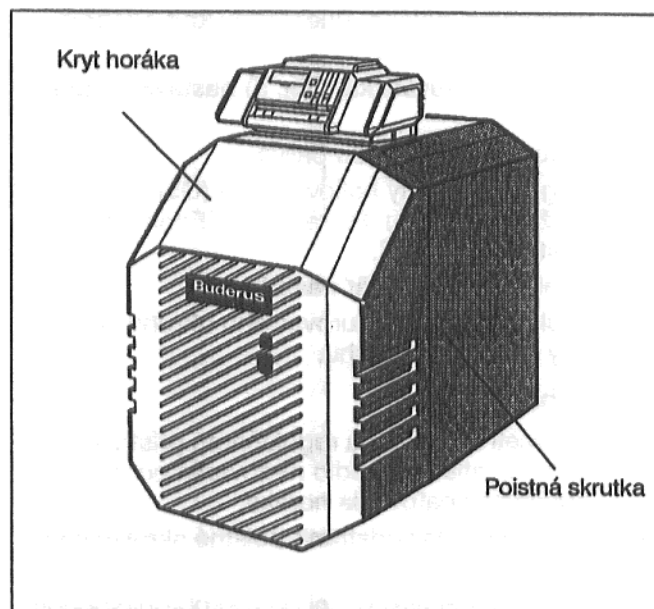
Odstavenie z prevádzky

- Prepínač Prevádzka (Obr. 1) nastaviť do polohy 0 (VYP).
- Uzatvoriť kohút prívodu paliva.

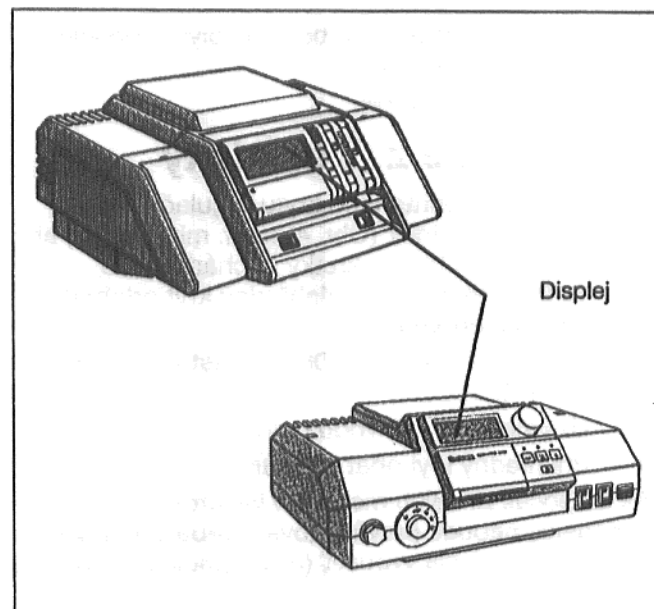
Ak sa počas zimných mesiacov vykurovacie zariadenie nebude prevádzkovať, treba vykurovaciu vodu zo zariadenia vypustiť (nebezpečie zamrznutia).



Obr. 1 Regulačný systém 4000 a 2000



Obr. 2



Obr. 3 Regulačný systém 4000 a 2000

G115 a G115 U s regulačným prístrojom HS 3220

Uvedenie do prevádzky

Skontrolovať hladinu vody v zariadení

- Pri otvorených zariadeniach sa ručička manometra musí zhodovať s červenou značkou.
- Pri uzavretých zariadeniach musí ručička manometra stáť vnútri zeleného značenia.
- V prípade potreby doplniť vodu a celé zariadenie odvzdušniť.

Pri strate vody počas prevádzky vodu len pomaly dopĺňať a celé zariadenie odvzdušniť. Pri častom výskyte strát vody zistiť ich príčinu a závalu nechať okamžite odstrániť.

Uvedenie horáka do prevádzky

- Skrutku priehľadného krytu regulačného prístroja pootočiť (Obr. 4) napr. mincou tak, aby sa drážka v hlave skrutky nachádzala vo vodorovnej polohe. Priehľadný kryt odobrať smerom dopredu.
- Prepínač Prevádzka (Obr. 5) nastaviť do polohy I (ZAP).
- Otvoriť kohút prívodu paliva.
- Regulátor teploty kotlovej vody (Obr. 5) nastaviť na želanú teplotu. Pri regulácii "Ecomatic" nastaviť na "AUT".
- Priehľadný kryt opäť nasadiť.

Pre reguláciu kotla a vykurovacieho okruhu vid' osobitný návod na obsluhu.

Porucha horáka:

- Ak svieti signálka na regulačnom prístroji (Obr. 6), stlačte tlačidlo negovania poruchy na automate spaľovania horáka.
- Pri kotloch Unit odstrániť poistné skrutky a kryt horáka zložiť (Obr. 6).
- Ak horák nenaskočí ani po niekoľkonásobnom stlačení tlačidla negovania poruchy, musí poruchu odstrániť koncesovaná odborná firma.

Palivá

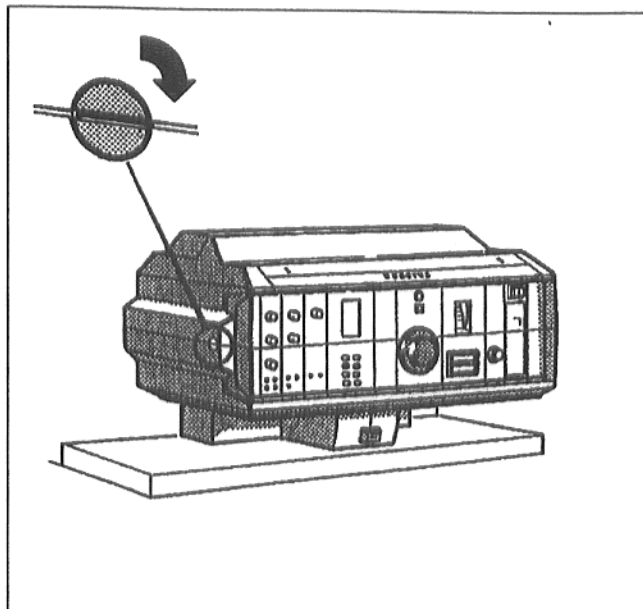
G115: zemný plyn, skvapalnený plyn, sviatplyn, vykurovací olej.

G115 U: vykurovací olej.

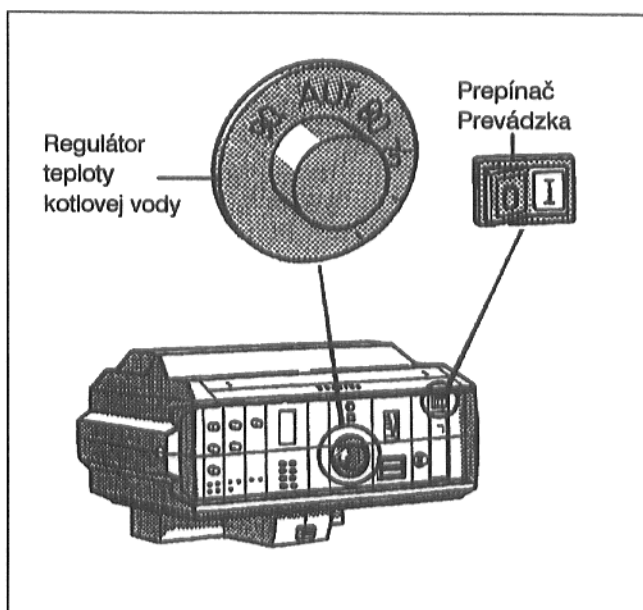
Odstavenie z prevádzky

- Skrutku priehľadného krytu regulačného prístroja pootočiť (Obr. 4) napr. mincou tak, aby sa drážka v hlave skrutky nachádzala vo vodorovnej polohe. Priehľadný kryt odobrať smerom dopredu.
- Prepínač Prevádzka (Obr. 5) nastaviť do polohy 0 (VYP).
- Uzavrieť kohút prívodu paliva.
- Priehľadný kryt opäť nasadiť.

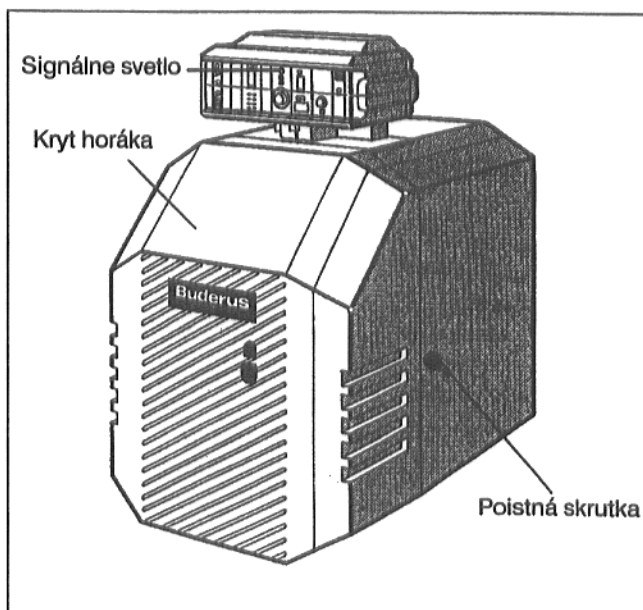
Ak sa počas zimných mesiacov vykurovacie zariadenie nebude prevádzkovať, treba vykurovaciu vodu zo zariadenia vypustiť (nebezpečie zamrznutia).



Obr. 4 Regulačný systém 3000



Obr. 5 Regulačný systém 3000



Obr. 6

Zmeny sa vyhradzuju!